

Comment retirer l'équipement de protection ?

Dans la chambre

1. Retirer les gants.



2. Procéder à l'hygiène des mains.



3. Retirer la blouse.

4. Procéder à l'hygiène des mains.

À LA SORTIE DE LA CHAMBRE

5. Mettre des gants propres, retirer la protection oculaire et la désinfecter avec une lingette.



6. Retirer les gants et procéder à l'hygiène des mains.

7. Retirer le masque et procéder à l'hygiène des mains.

8. Remettre un nouveau masque.

9. Enlever le masque près de la porte de sortie de l'établissement et procéder à l'hygiène des mains.

J'ANNULE ma visite lorsque je présente un des symptômes suivants :

- Toux
- Fièvre ($\geq 38^{\circ}\text{C}$ ou $100,4^{\circ}\text{F}$; personnes âgées $\geq 37,8^{\circ}\text{C}$ ou $100,0^{\circ}\text{F}$)
- Fébrilité / Frissons (température non prise)
- Maux de gorge
- Écoulement nasal
- Difficultés respiratoires (par exemple : essoufflement ou difficulté à parler)
- Nausées et vomissements
- Maux de tête
- Faiblesse généralisée
- Douleurs (musculaire, thoracique, abdominale, etc.)
- Irritabilité et confusion
- Diarrhée
- Perte du goût et de l'odorat

La prévention des infections au CISSS de la Gaspésie

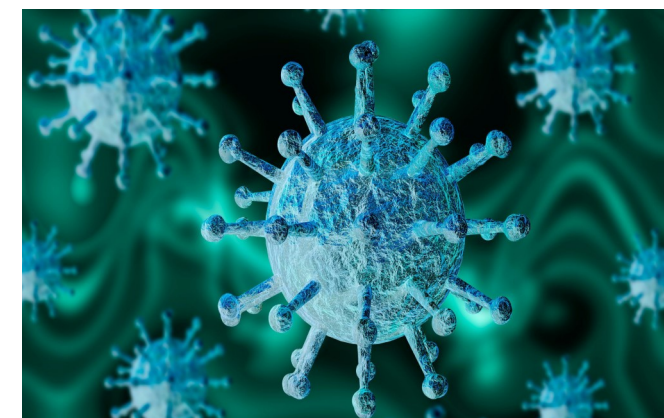
Le CISSS de la Gaspésie prend toutes les mesures requises afin de prévenir la propagation de la COVID-19 à l'intérieur de toutes ses installations.

La collaboration des employés, médecins, stagiaires, bénévoles, visiteurs et usagers est essentielle pour atteindre cet objectif.

Dans votre rôle de proche aidant, il est important d'appliquer les mesures décrites dans ce dépliant.

DOCUMENT PRÉPARÉ ET VALIDÉ
PAR L'ÉQUIPE SWAT DU
CISSS DE LA GASPÉSIE ET LA
DIRECTION QUALITÉ, ÉVALUATION,
PERFORMANCE ET ÉTHIQUE

PROCHE AIDANT



COVID-19

JE M'ENGAGE À ADOPTER LES
COMPORTEMENTS REQUIS POUR
ASSURER MA SÉCURITÉ,
CELLE DE L'ÊTRE CHER QUE JE
SOUTIENS,
CELLE DES AUTRES RÉSIDENTS
ET CELLE DES MEMBRES DU
PERSONNEL.

**La prévention des
infections,
c'est l'affaire de tous!**

Conditions préalables à la visite

- Surveiller l'apparition de symptômes compatibles à la Covid-19 et, si tel est le cas, reportez votre visite.
- Limiter au maximum les déplacements à l'extérieur de votre domicile (évités les lieux publics).
- Porter des vêtements propres lors de la visite.
- Éviter tout objet personnel dans la chambre. Déposer vos effets personnels dans les espaces prévus.
- Aller directement à la chambre du résident et y demeurer. Ne pas circuler dans les aires communes.
- Éviter les contacts à moins de deux mètres avec un autre résident ou un employé.

L'hygiène respiratoire

L'hygiène respiratoire est un ensemble de gestes à faire pour limiter la dispersion de germes à l'occasion d'éternuement, de toux ou de mouchage. Pour ce faire :

- Utiliser un mouchoir lorsque vous toussiez ou éternuez et jetez-le à la poubelle.
- Si vous n'avez pas de mouchoir de papier, éternuer dans le pli de votre coude ou le haut de votre bras.
- Procéder à l'hygiène des mains.

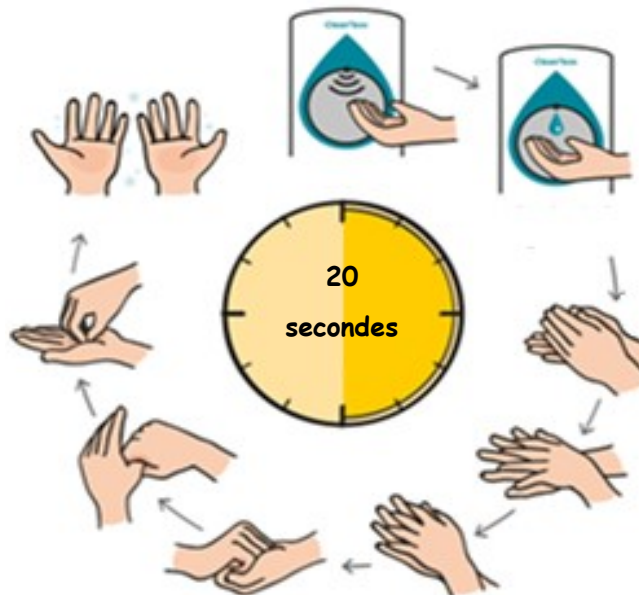


L'hygiène des mains

L'hygiène des mains aide à réduire le risque de se contaminer et de contaminer les autres personnes ainsi que l'environnement.

Vous devez vous laver les mains :

- À l'entrée et à la sortie de l'établissement
- À l'entrée et à la sortie de la chambre
- Avant de mettre des gants et immédiatement après les avoir retirés
- Avant de servir des aliments, de manger ou d'aider quelqu'un pour un repas ou une collation
- Après avoir toussé ou éternué dans vos mains ou s'être mouché
- Après être allé aux toilettes

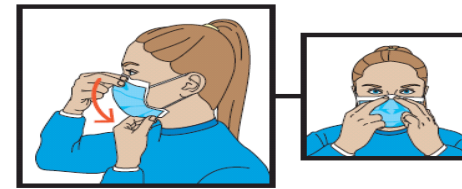


Port du masque

Le port du masque, dès votre entrée dans l'établissement, est **obligatoire** et celui-ci devra être conservé pour la durée de votre visite.

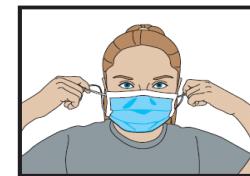
Comment mettre le masque ?

1. Se laver les mains avant de prendre un masque.
2. Passer les courroies derrière les oreilles.
3. Déplier le masque du nez jusqu'au menton.
4. Modeler la pince nasale au nez.



Comment retirer le masque ?

1. Se laver les mains puis retirer le masque en saisissant les courroies.
2. Se relaver les mains après avoir enlevé le masque.



Attention!

**S'assurer que le masque recouvre le nez et la bouche en tout temps.
Ne pas toucher au masque, si par mégarde vous l'avez touché, procéder à l'hygiène des mains.**

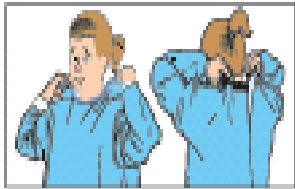
Port de l'équipement de protection

Dans certaines situations, il se peut que l'on vous demande de revêtir une blouse, des gants et une protection oculaire.

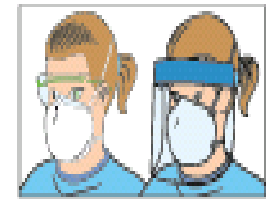
Comment revêtir l'équipement de protection ?

1. Procéder à l'hygiène des mains.
2. Revêtir la blouse.

S'assurer de bien l'attacher au dos et dans le cou.



3. Mettre le masque.
4. Mettre la protection oculaire.



5. Enfiler les gants.

S'assurer de recouvrir les poignets de la blouse.

